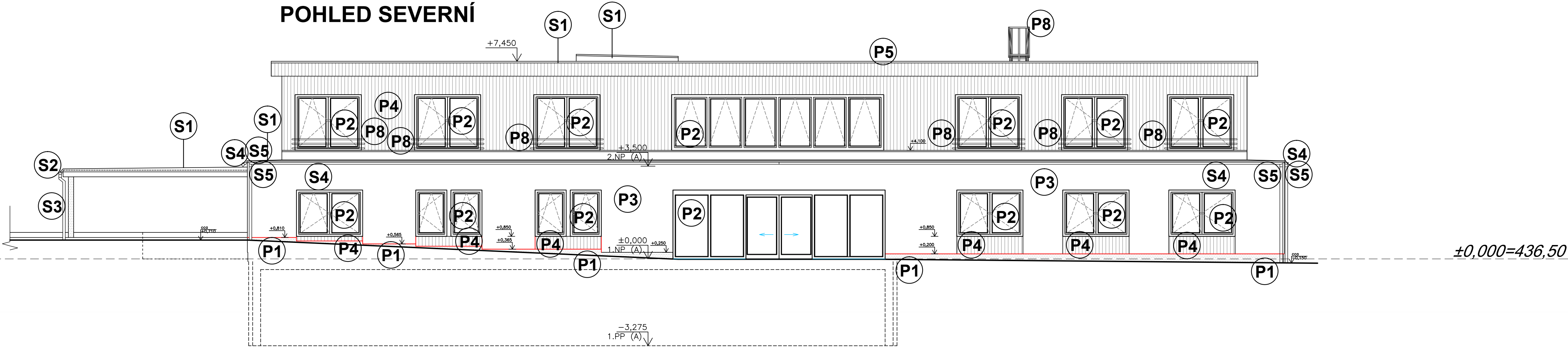


POHLEDY 2
M 1:100

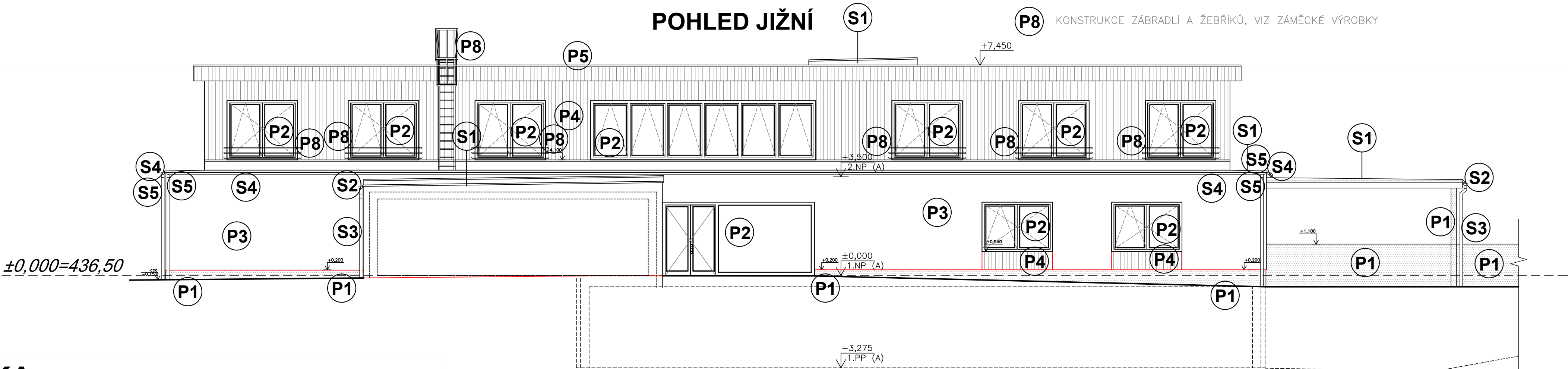
OBJEKT A
POHLED SEVERNÍ



LEGENDA NOVÝCH PRVKŮ:

- S1** STŘEŠNÍ KRYTINA – HYDROIZOLAČNÍ FOLIE Z MĚKČENÉHO PVC URČENÁ KE KOTVENÍ, S VÝZTUŽNOU VLOŽKOU Z POLYESTEROVÉ TKANINY
PODROBNOSTI VZ SKLADBY – BUDE ODSOUHLASENO AD
DETAILY PROVEDENÍ STŘECHY DLE DOPORUČENÍ A PŘEDPISU VÝROBCE SYSTÉMU
- S2** VODOROVNÝ DEŠŤOVÝ ŽLAB PŮLKULATÝ, Z POPLASTOVANÉHO PLECHU, TL. PLECHU MIN. 0,8 MM, RŠ. 333 MM
- S3** SVISLÝ DEŠŤOVÝ SVOD KRUHOVÝ, STROJNĚ VNITŘNĚ LETOVANÝ, Z POPLASTOVANÉHO PLECHU
DN 125, TL. PLECHU MIN. 0,8 MM
+ KOTLÍK ZÁVĚSNÝ, Z POPLASTOVANÉHO PLECHU TL. MIN. 0,8 MM, KRUHOVÝ VÝVOD
- S4** VODOROVNÝ DEŠŤOVÝ ŽLAB PŮLKULATÝ, Z POPLASTOVANÉHO PLECHU, TL. PLECHU MIN. 0,8 MM, RŠ. 250 MM
- S5** SVISLÝ DEŠŤOVÝ SVOD KRUHOVÝ, STROJNĚ VNITŘNĚ LETOVANÝ, Z POPLASTOVANÉHO PLECHU
DN 75, TL. PLECHU MIN. 0,8 MM – V MÍSTĚ UKONČENÍ SVODU NA DALŠÍ STŘEŠE + UKONČOVACÍ KOLENO
+KOTLÍK ZÁVĚSNÝ, Z POPLASTOVANÉHO PLECHU TL. MIN. 0,8 MM, KRUHOVÝ VÝVOD

OBJEKT A
POHLED JIŽNÍ



POZNÁMKA:

- VIZ VÝKRES STŘECHY
- NEOZNAČENÉ PLOCHY A KONSTRUKCE – VIZ SKLADBY, DETAILS
- VEŠKERÉ FASÁDNÍ PRVKY A POVRCHY PROVĚST DLE TECHNOLOGICKÉHO TECHNOLOGICKÉHO PŘEDPISU VÝROBCE FASÁDNÍHO SYSTÉMU, TZN VČETNĚ VŠECH PENETRAČNÍCH + PODKLADNÍCH VRSTEV (OČISTĚNÍ, – VYSUŠENÍ...) A OSTATNÍCH KONSTRUKCÍ
- VÝKRES POHLEDU KOORDINOVAT S VÝKRESEM PŮDORYSŮ, STŘECHY, ŘEZŮ, A OSTATNÍ VÝKRESY PD
- DILATAČNÍ SPÁRY BUDOU NA FASÁDĚ A VNITŘNÍCH OMÍTKÁCH ZAKRYTY AL DILATAČNÍ LIŠTOU+VIZ ZÁMEČN
- PŘESNÉ ROZMĚRY (RŠ) KLEMPÍŘSKÝCH VÝROBKŮ BUDOU STANOVENY PO OMĚŘENÍ VŠECH SOUVISEJÍCÍCH STAVEBNÍCH KONSTRUKCÍ NA MÍSTĚ
- KONKRÉTNÍ BAREVNOST FASÁDY BUDE DOPŘESNĚNA ARCHITEKTEM V RÁMCI VÝKONU AD
- PŘI PROVÁZENÍ KLEMPÍŘSKÝCH PRACÍ NUTNO POUŽÍVAT VŠECHNY PRVKY PŘEDEPSANÉ ČSN 733610 A TECHNOLOGICKÝM PŘEDPÍSEM PRO KLEMPŘINU Z POPLASTOVANÝCH PLECHŮ OD RENOMOVANÉHO VÝROBCE (VÝZTUŽNÉ PODKLADNÍ PLECHY, DILATAČNÍ PRVKY, KONCOVÉ UZÁVĚRY ŽLABŮ, HÁKY, OBJÍMKY, ÚCHYTY, TĚSNÍCÍ PÁSKY ...)
- DÁLE VIZ POZNÁMKY VE VÝKRESU STŘECHY
- PŘESNÉ UMÍSTĚNÍ A DIMENZE VENTILAČNÍCH A OSTATNÍCH PROSTUPŮ STŘEŠENÍM A OBVODOVÝM PLÁŠTĚM NUTNO KOORDINOVAT SPŮDORYSY S PROJEKTEM TZB
- VÝKRES POHLEDŮ NEZAHRAJUJE ROZVODY HROMOSVODU, ELELEKTRO SKŘÍNĚ A FASÁDNÍ MŘÍŽKY – VIZ F
- VEŠKERÉ KLEMPÍŘSKÉ LEMOVÁNÍ A DOPLŇKY STŘECHY BUDE PROVEDENO DLE TECHNOLOGICKÉHO PŘEDPISU A DOPORUČENÍ VÝROBCE KRYTINY
- JEDNOTLIVÉ SKLADBY VIZ VÝKRES SKLADEB
- DODAVATEL ZPRACUJE PŘED ZAPOČETÍM STAVBY TECHNOLOGICKÝ POSTUP REALIZACE OBVODOVÉHO PLÁŠTĚ
- VČETNĚ NÁVRHU ROZSAHU JEDNOTLIVÝCH TECHNOLOGICKÝCH KROKŮ DLE ZDE UVEDENÝCH ZÁSAD A PŘEDLOŽÍ JEJ TDI K ODSOUHLASENÍ.
- STAVBA ZAJISTÍ VČASNOU VÝZVOU TDI K PROVEDENÍ PROTOKOLÁRNÍHO PŘEDÁNÍ KAŽDÉHO TECHNOLOGICKÉHO KROKU
- STAVBA BUDE PROVÁDĚNA V SOULADU S TECHNOLOGICKÝM PŘEDPÍSEM A DOPORUČENÍ APLIKACE JEDNOTLIVÝCH MATERIÁLŮ

- P1** SOKLOVÁ OMÍTKA Z EPOXIDOVÉ MOZAIKOVÉ OMÍTKY, VIZ SKLADBY + KLEMPÍŘSKÉ SOKLOVÉ LEMOVÁNÍ LEMOVÁNÍ PROVEDENO Z POPLASTOVANÉHO PLECHU, R.Š. 250MM+DILTAČNÍ LIŠTA R.Š. 150 MM
- P2** PRVKY PSV – KOMBINACE PLASTOVÝCH A HLINÍKOVÝCH KCÍ – VIZ PRVKY PSV
- P3** OBVODOVÁ STĚNA ZATEPLENÁ KZS S JEDNODUCHOU POVRCHOVOU ÚPRAVOU – VIZ SKLADBY
- P4** OBVODOVÁ STĚNA ZATEPLENÁ KZS S DOKRESLOVANOU POVRCHOVOU ÚPRAVOU – VIZ SKLADBY VIZUÁLNI PROVEDENÍ POVRCHU DŘEVĚNÝ OBKLAD
- P5** ŘÍMSA STŘECHY – VIZ DETAIL S DOKRESLOVANOU POVRCHOVOU ÚPRAVOU VIZUÁLNI PROVEDENÍ POVRCHU DŘEVĚNÝ OBKLAD
- P6** ZÁBRADLÍ FRANSOUZSKÝCH OKEN
- P7** KONSTRUKCE OCELOVÉHO ÚNIKOVÉHO SCHODIŠTĚ ZE ZÁBRADLÍM
- P8** KONSTRUKCE ZÁBRADLÍ A ŽEBŘÍKŮ, VIZ ZÁMĚČKÉ VÝROBKY

430,0
SROVNÁVACÍ ROVINA

stupeň dokumentace:		DOKUMENTACE PRO STAVEBNÍ POVOLENÍ A PROVEDENÍ STAVBY	
část dokumentace:		D.1.1 ARCHITEKTONICKO STAVEBNÍ ŘEŠENÍ	
hlavní architekt ateliéru :		hlavní inženýr projektu:	zodpovědný projektant:
Ing. arch. Pavel LEJSEK		Ing. Martin LIŠKA	Ing. Martin LIŠKA
stavebník :		Město Horažďovice, Mírové náměstí č.p.1, 341 01 Horažďovice	
místo stavby :		parcela č. 1153/9, 1153/4, 2706/4, 2660/7, 2660/25, 2660/26, 2660/27, 2660/33 a st. 1067 v k. ú. Horažďovice	
název díla:		DOMOV PRO SENIORY HORAŽĎOVICE	
výkres :		POHLEDY 2	
mřížka :		č. výkresu :	
1:100		D.1.1.29	